

Pierre Mounier  
*CLEO – Revues.org*



***Risques du quantitatif, promesses du  
qualitatif ?***

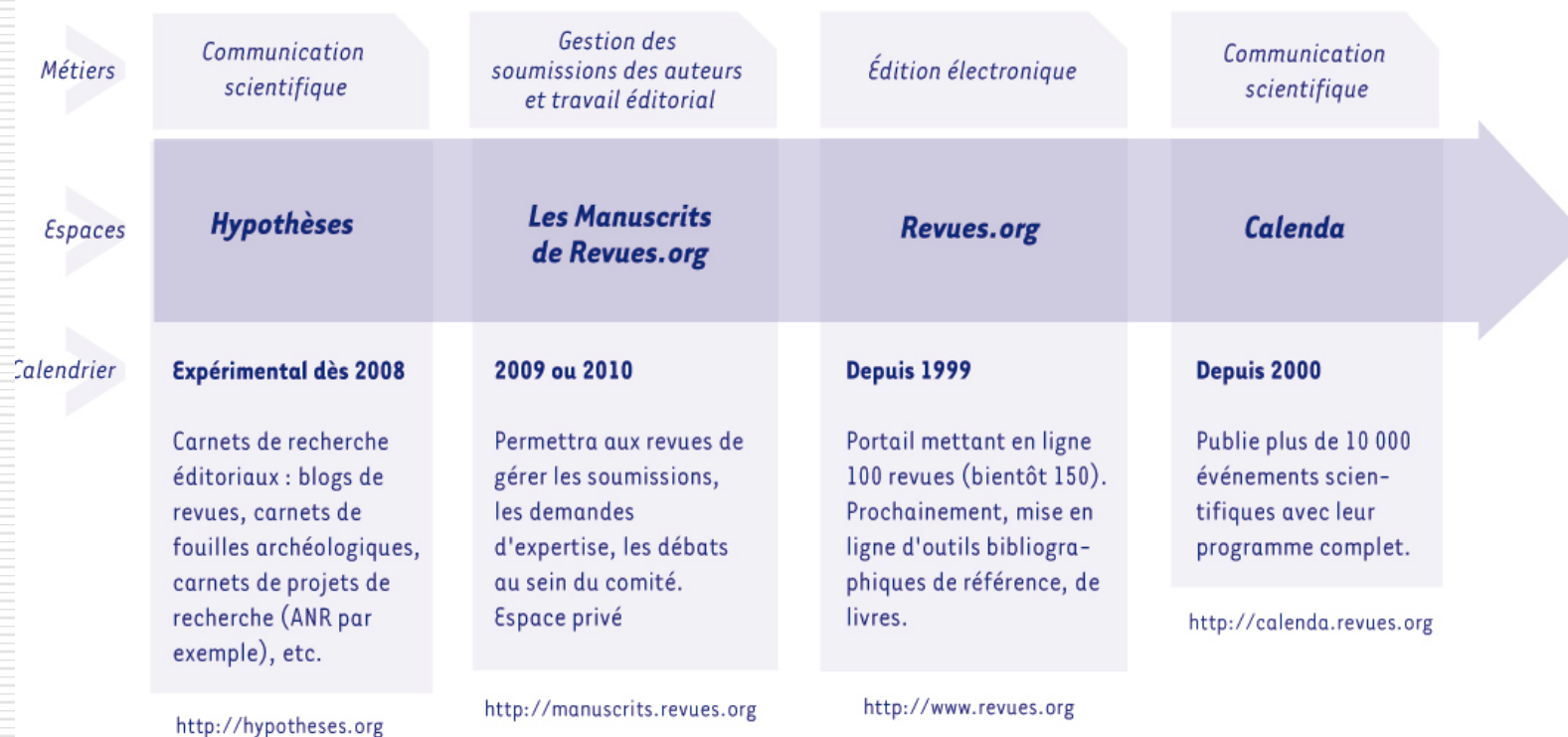
***L'avenir des mesures d'usage des sciences  
humaines et sociales en ligne***

*Lille, 28 novembre 2008*



# Le Centre pour l'édition électronique ouverte

## Une plateforme d'édition électronique complète



# Usages des mesures à Revues.org

---

- Statistiques de consultation publiques

<http://statistiques.cleo.cnrs.fr>

- Tous sites confondus
  - Outil Awstat
-

Période d'analyse :

Nov 2008 OK

Statistiques de	Trafic 'vu'					Trafic 'non vu'		
	Visiteurs différents	Visites	Pages	Hits	Bande passante	Pages	Hits	Bande passante
www	792 423	1 153 039	0	0	0 Bytes	0	0	0 Bytes
calenda	81 291	127 297	278 986	4 445 243	26.25 GB	595 183	655 182	18.33 GB
nuevomundo	66 230	76 314	122 712	3 447 537	28.49 GB	134 074	145 604	3.71 GB
wwwcybergeoeu	36 207	49 300	120 371	2 434 146	37.23 GB	163 775	196 878	5.65 GB
chercher	27 656	38 241	137 573	264 826	10.65 GB	14 262	14 426	158.01 MB
clio	31 494	37 093	63 018	1 515 146	9.59 GB	76 819	84 712	2.17 GB
wwwconfitsorg	25 191	36 055	79 454	1 738 330	10.57 GB	114 778	137 286	3.43 GB
terrain	28 793	34 723	76 148	3 966 280	17.64 GB	81 019	91 842	3.34 GB
wwwspacestempnet	21 125	32 162	64 930	609 891	19.12 GB	234 268	293 813	8.01 GB
developpementdurable	16 881	26 595	64 943	1 325 545	9.67 GB	47 533	57 939	1.64 GB
lhomme	18 754	24 475	76 160	1 278 507	8.02 GB	162 674	172 422	3.58 GB
album	16 083	23 758	69 611	1 251 924	5.74 GB	806 728	833 954	40.51 GB
alhim	19 705	22 427	38 992	586 372	5.00 GB	40 331	44 453	812.56 MB
ahrf	18 524	21 507	41 815	421 016	4.33 GB	52 585	67 694	1.23 GB
rh19	16 843	20 150	41 574	396 814	2.88 GB	53 531	67 657	976.47 MB
etudesafricaines	14 994	19 112	45 077	926 754	5.59 GB	119 019	131 130	2.81 GB
assr	15 963	19 042	44 880	493 983	4.81 GB	82 641	85 511	2.16 GB
etudesphotographiques	13 331	18 875	54 835	926 669	8.65 GB	35 844	54 152	1.02 GB
crm	14 161	17 200	32 780	925 636	6.48 GB	27 889	31 470	1.03 GB
semen	14 218	17 187	33 565	692 973	5.02 GB	25 143	29 348	783.27 MB
ruralia	13 702	16 353	35 937	401 162	3.92 GB	49 252	79 636	1.13 GB
geocarrefour	12 260	16 177	38 158	761 277	10.42 GB	41 221	49 647	1.49 GB
cdlm	11 531	14 479	29 328	554 521	4.57 GB	30 777	34 759	1 018.12 MB
transatlantica	12 026	14 280	27 751	368 319	2.12 GB	29 617	37 106	477.82 MB
cpahypothesesorg	8 004	13 319	22 016	73 793	2.26 GB	21 703	21 936	902.68 MB
ema	11 534	13 118	24 324	568 983	6.11 GB	19 992	25 802	886.95 MB
socio-anthropologie	9 994	12 676	24 195	490 864	2.73 GB	24 925	30 043	658.16 MB
remmm	9 437	12 638	32 507	377 302	1.49 GB	56 218	65 169	611.12 MB
aof	8 612	11 980	26 031	435 861	3.37 GB	20 596	23 432	530.11 MB
etudesrurales	9 425	11 815	30 956	243 322	2.03 GB	66 449	68 517	791.64 MB
leohypothesesorg	3 762	11 717	24 138	47 358	4.78 GB	28 224	29 194	1.24 GB
rha	9 058	11 616	20 918	482 715	2.98 GB	9 878	12 083	284.72 MB
wwwlodelorg	6 487	11 566	54 594	209 310	1.98 GB	48 910	56 736	717.32 MB
histoiremesure	9 223	11 504	27 726	282 083	4.90 GB	30 927	35 230	666.09 MB

# Quelques constats

---

- ❑ Plusieurs revues électroniques tiennent la tête du classement : *Nuevo Mundo, Cybergeo, Cultures et Conflits, Espaces-temps*
  - ❑ Certains blogs arrivent en bonne position dans le classement
  - ❑ Le ratio visite/visiteurs est très différent entre revues et blogs
-

# Beaucoup d'interrogations autour des bibliothèques

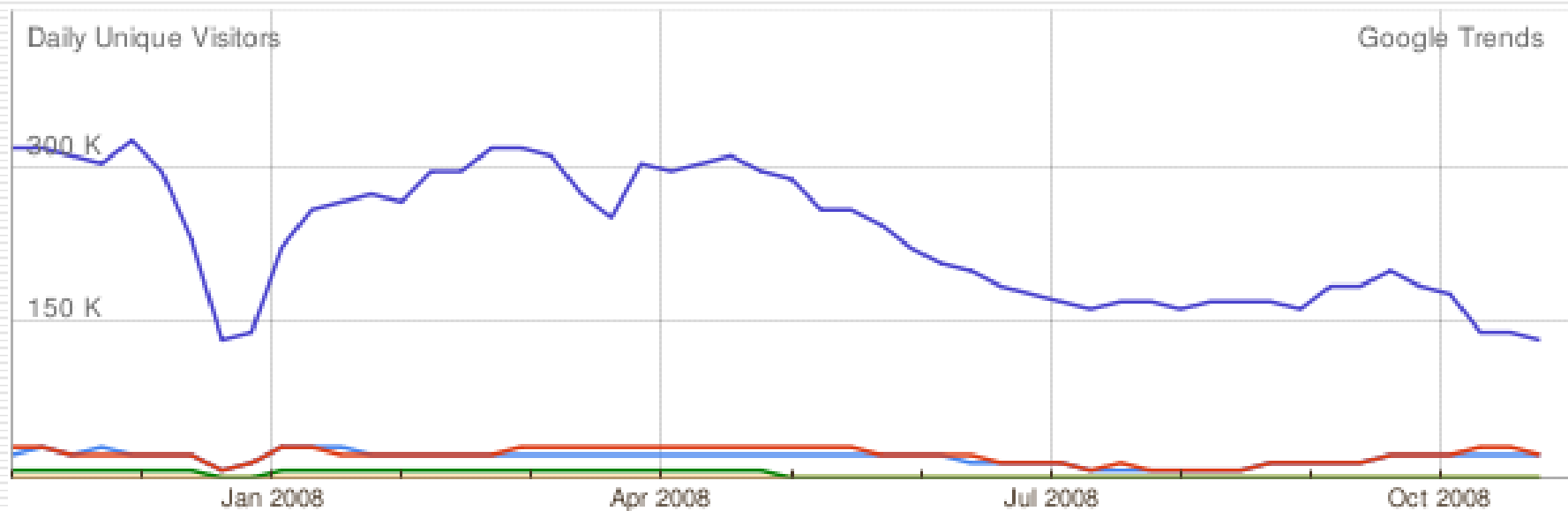
---

- Nous sommes mal référencés et indexés par les bibliothèques : parce que nous sommes en libre accès ?
  - Quelle mesure de l'usage **des** bibliothèques ?
  - Question : pourquoi mesurer les usages **seulement** en bibliothèque ?
-

# D'autres mesures d'usage : Google Trends

---

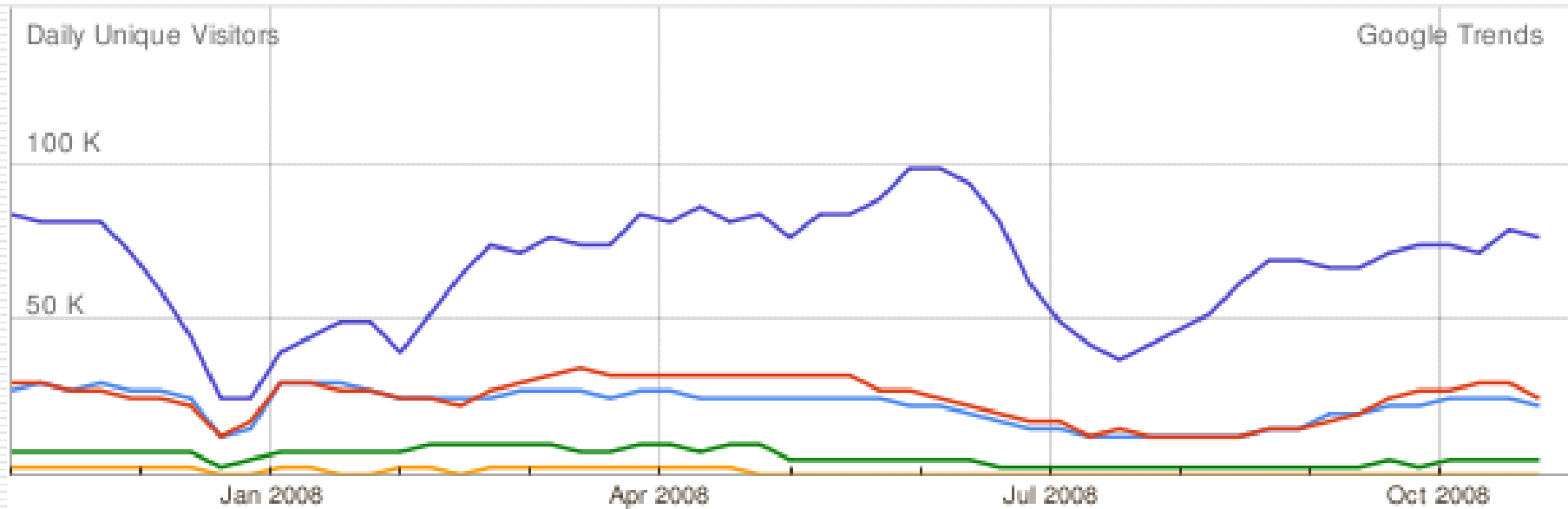
Jstor



# La suite...

---

## Muse

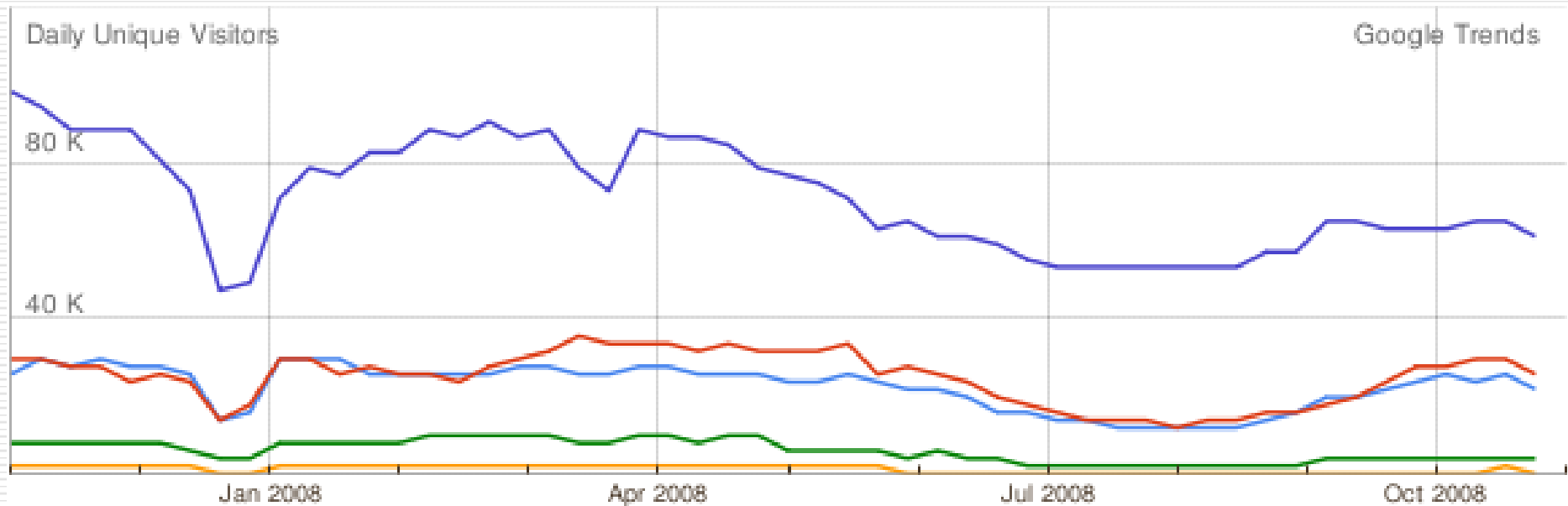




# Et encore...

---

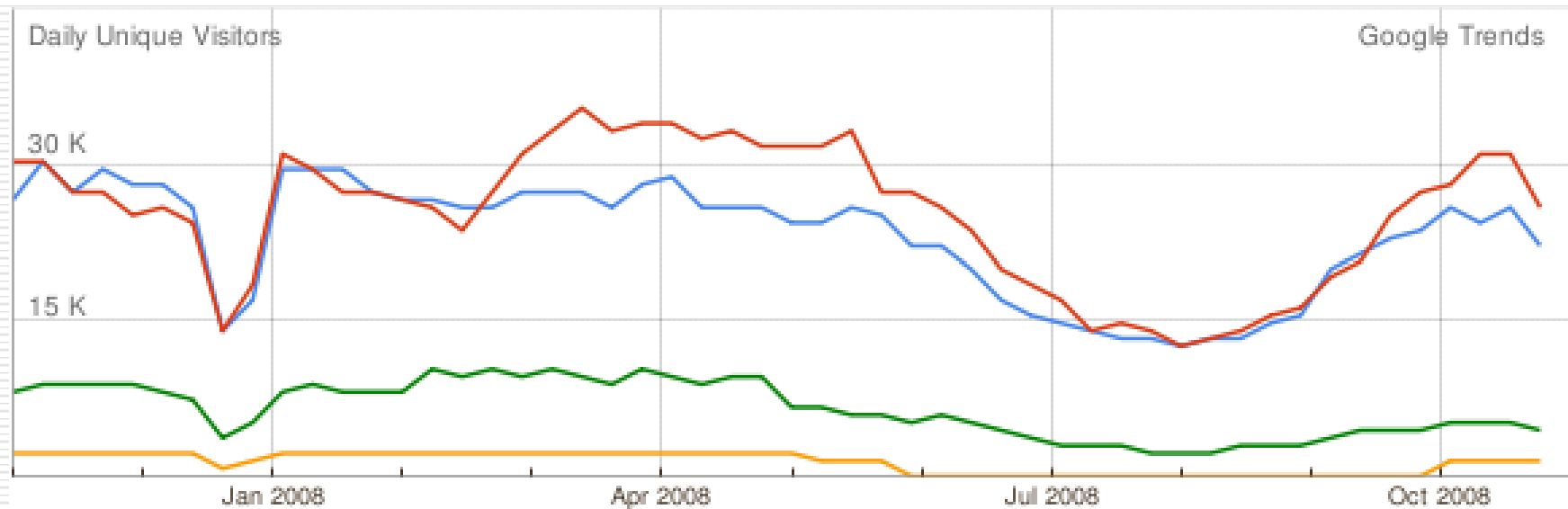
## SciELO



# Et enfin

---

## Cairn et Revues.org



# Counter

---

- Non stratégique pour l'instant car
    - Mesure « certifiante », mais peu heuristique
    - Coût élevé de l'audit et de la certification
    - Quels usages des mesures d'usage ?
-

# Limites de la mesure quantitative

---

- Pour quoi faire ?
    - Mesurer pour évaluer-classer
      - N'a pas atteint un consensus dans la communauté
      - Quelle bibliométrie ?
      - Critiques nombreuses : erreurs manifestes, réductionnisme de la mesure
  
    - Mesurer pour rétribuer
      - Ne nous concerne pas
  
    - Mesurer pour comprendre
      - Lancement d'une étude en 2009
-

# Promesses du qualitatif

---

- Comprendre les usages de lecture : supports, téléchargements, impressions, réutilisation...
  - Etudier les comportements et les parcours
  - Mesurer et expliquer les évolutions dans le temps
-