

This work is licensed under the Creative Commons Attribution-NonCommercial-ShareAlike 2.0 License. To view a copy of this license, visit <http://creativecommons.org/licenses/by-nc-sa/2.0/be/>; or send a letter to Creative Commons, 171 Second Street, Suite 300, San Francisco, California, 94105, USA.

Statistiques d'usage des e-périodiques le cas des Bibliothèques de l'ULB et état des lieux dans les bibliothèques universitaires belges

0803045Statistiques_NoticeExplicative04-07.doc [Mode de compatibilité] - Microsoft Word

2 Déroulement de la collecte et du traitement des périodiques électroniques

Les documents de l'Intranet Statistiques d'utilisation des ressources électroniques, documenté au Centre des Bibliothèques de l'ULB et au Service de Statistiques d'Utilisation des Ressources Electroniques de la Bibliothèque de la Université de Liège.

0803045Statistiques (Mode de compatibilité) - Microsoft Excel

1 Nombre d'articles téléchargés par bib. / Nombre total de téléchargements		2 Niveaux d'articles téléchargés par bib. / Niveaux total de téléchargements en 2005		3 Niveaux d'articles téléchargés par bib. / Niveaux total de téléchargements en 2006		4 Niveaux d'articles téléchargés par bib. / Niveaux total de téléchargements en 2007	
Bibliothèque	Nombre de titres jamais utilisés	Bibliothèque	Nombre de titres jamais utilisés	Bibliothèque	Nombre de titres jamais utilisés	Bibliothèque	Nombre de titres jamais utilisés
BSH	59792	BSH	62002	BSH	54373	BSH	54373
BSL	177288	BSL	181195	BSL	216566	BSL	216566
DRD	1175	DRD	1839	DRD	2966	DRD	2966
MEDEC	16667	MEDEC	19673	MEDEC	26707	MEDEC	26707
Total	423842	Total	451189	Total	580995	Total	580995

Proportion d'articles téléchargés par domaine en 2006

Variations comparées du nombre de titres disponibles avec le nombre d'articles téléchargés entre 2006 et 2007

Bibliothèque	2006	2007
BSH	21,80	27,36
BSL	21,56	16,94
DRD	6,66	34,63
MEDEC	29,30	25,57

0803045Statistiques (Mode de compatibilité) - Microsoft Excel

Cécile Gass – cgass@admin.ulb.ac.be

Journée d'étude Ressources électroniques dans les bibliothèques : mesures et usages – 28/11/2008

PLAN DE L'EXPOSÉ

- Statistiques d'utilisation des e-périodiques dans les bibliothèques et facultés universitaires belges
 - **contexte belge : organisation des bibliothèques de l'enseignement supérieur**
 - collecte et exploitation des usages: une synthèse
- Le cas de l'ULB
 - collecte des usages
 - traitements des données
 - exploitation des résultats
- Quelques références...

Statistiques d'utilisation des e-périodiques

Contexte belge : organisation des bibliothèques de l'enseignement sup

■ Côté francophone

- BICfB (*Bibliothèque Interuniversitaire de la Communauté française de Belgique*: <http://www.bicfb.be/>): consortium des 9 universités de la Communauté française ; 1^{ère} mission: politique commune d'accès à la e-documentation (achats en consortium... et statistiques de consultation !).

■ Côté flamand

- VOWB (*Vlaams Overlegorgaan inzake Wetenschappelijk Bibliotheekwerk vzw*: <http://www.vowb.be/>): consortium et organe de coordination des bibliothèques scientifiques en Flandre (universités, hautes écoles et fédérales): regroupe 12 universités, 12 hautes écoles, et d'autres bibliothèques.

PLAN DE L'EXPOSÉ

- Statistiques d'utilisation des e-périodiques dans les bibliothèques et facultés universitaires belges
 - contexte belge : organisation des bibliothèques de l'enseignement supérieur
 - **collecte et exploitation des usages: une synthèse**
- Le cas de l'ULB
 - collecte des usages
 - traitements des données
 - exploitation des résultats
- Quelques références...

Statistiques d'utilisation des e-périodiques

Collecte et exploitation des usages: une synthèse (1)

- Synthèse parcellaire: **9** réponses pour **21** bibliothèques universitaires concernés, et celles de la **BICfB** et du **VOWB**
- Globalement:
 - les usages sont collectés annuellement dans les universités ; plus ponctuellement dans les facultés universitaires (≠ échelle) ;
 - les usages sont communiqués aux bibliothécaires ;
 - support d'aide aux décisions d'annulation/renouvellement (avec, à Liège, intégration d'autres indicateurs: # d'articles publiés par des chercheurs Ulg dans les titres, # de citation des articles, etc.) ;
 - communication au public uniquement via le rapport annuel.
- Cas particulier de la BICfB et VOWB:
 - BICfB : collecte organisée uniquement pour les e-périodiques acquis en consortium (= grosses plateformes) ; fourniture aux institutions avec tableaux comparatifs entre institutions;
 - VOWB : pour les hautes écoles, collecte des usages (recherche/étudiant) des *bases de données* et comparaison des usages par institution, en regard du prix des ressources.

Statistiques d'utilisation des e-périodiques

Collecte et exploitation des usages: une synthèse (2)

Les problèmes sont soulevés :

- exhaustivité des usages récoltés (p.e. consultations à partir du site de l'éditeur, DI, archives ouvertes...)?
- fiabilité des statistiques récoltées...
- difficultés liées à la collecte / traitement des usages
- Interprétation des ressources peu/pas utilisées? inutilité/ qualité contestable - ignorée du public - Très spécialisée...
- influence de la *vie réelle* sur l'utilisation d'une ressource (p.e. travail pratique, formation à la recherche, départs à la retraite...)

Les ressources sont-elles comparables ?

Solutions?

- militer pour plus de COUNTER!
- surveillance d'indicateurs de fiabilité, listes de discussions
- SUSHI / Scholarlystats... formations?
- évolution de l'usage sur plusieurs années, retours du terrain ?
- associer aux usages le point de vue d'utilisateurs réguliers des ressources...

=> **Nécessité d'associer d'autres indicateurs!**

PLAN DE L'EXPOSÉ

- Statistiques d'utilisation des e-périodiques dans les bibliothèques et facultés universitaires belges
 - contexte belge : organisation des bibliothèques de l'enseignement supérieur
 - collecte et exploitation des usages: une synthèse
- Le cas de l'ULB
 - **collecte des usages**
 - traitements des données
 - exploitation des résultats
- Quelques références

Le cas de l'ULB : Collecte des usages (1)

- Grandeurs mesurées (pour les e-périodiques) : uniquement le **nombre d'articles téléchargés par titre** (COUNTER Jr1); intégration d'usages ne respectant pas COUNTER uniquement si la *même grandeur* est mesurée...
- Collecte manuelle annuelle systématique depuis 2004, auprès de 18 fournisseurs de BD, **24 fournisseurs de e-périodiques**, 1 fournisseur d'e-books et **5 plateformes BD/e-périodiques** à l'aide d'un fichier Excel:
 - onglet 1: tous les détails pour obtenir les usages de chaque fournisseur
 - onglet 2: concaténation d'usages / suppression des usages déjà comptés ailleurs...
 - onglet 3 / 4: correspondances des grandeurs mesurées (COUNTER / autre standard) pour les e-périodiques et BDs
- Problèmes rencontrés:
 - absence de statistiques / aucun standard suivi -> 'harcèlement' des fournisseurs !
 - délais dans la fourniture des données -> liste de discussion...
 - données incorrectes : comparaison années précédentes (+ 'usages aberrants')

Suite

Le cas de l'ULB : Collecte des usages (2)

- Exemple (onglet 1):

Fourn.	Statut	Contact	Site web et modalités d'accès	Préparation des données	Début données	Standard	Comment.
Biome d Central OA	FAIT	Dupont Dupont @test.be	Statistiques disponibles sur demande par mail	Copier les données par mois dans des onglets séparés (commencer par la bas du mail), remplacer l'intitule <i>product</i> par <i>titre</i> , déplacer les colonnes pour avoir <i>titre</i> , <i>Oissn</i> et <i>Pissn</i> , supprimer <i>abstract</i> , recalculer <i>total</i> , somme de <i>PDF</i> et <i>HTML</i> . Contrôler que les titres sont semblables d'un mois à l'autre et si c'est le cas, faire une feuille séparée concaténant tous les usages (supprimer la colonne vide et la ligne vide vers la fin du fichier), retransformer la colonne Total pour avoir des nombres bruts.	2006: nouv. abon.	aucun standard	

PLAN DE L'EXPOSÉ

- Statistiques d'utilisation des e-périodiques dans les bibliothèques et facultés universitaires belges
 - contexte belge : organisation des bibliothèques de l'enseignement supérieur
 - collecte et exploitation des usages: une synthèse
- Le cas de l'ULB
 - collecte des usages
 - **traitement des données**
 - exploitation des résultats
- Quelques références

Le cas de l'ULB : Traitement des données

- Traitements additionnels (Textpad / Excel / Access)
 - harmonisation des données (ISSN, titres sur plusieurs colonnes...);
 - concaténation (suppression...) des usages 'multi sites';
 - récolement avec notre catalogue (tous les titres payants abonnés devraient avoir un usage; analyse des grands usages non catalogués...);
 - séparation des usages *aberrants* = titres d'une plateforme où plus de la moitié des titres ont un usage nul; titres pour lesquels l'usage d'un mois est 10 fois supérieur à son usage moyen; titres pour lesquels l'usage n'est pas nul mais d'usage nul 6 mois sur 12 (assimilés à des abonnements arrêtés).
- Comparaison avec les usages des années précédentes

problèmes rencontrés :

- usage (et leur distinction) des e-périodiques 'open access'
- usage courant / usage d'archives
- recollement: règle des 80/20...
- usages *aberrants*: mauvaise idée?

solutions adoptées/préconisées

- exploitation des codes fournisseurs du catalogue (champ 653)
- indicateur d'usages d'archives
- amélioration constante de l'analyse...
- en 2007, 35% des titres tombent sous le coup d'une aberration => approfondir!

Cécile Gass – cgass@admin.ulb.ac.be

PLAN DE L'EXPOSÉ

- Statistiques d'utilisation des e-périodiques dans les bibliothèques et facultés universitaires belges
 - contexte belge : organisation des bibliothèques de l'enseignement supérieur
 - collecte et exploitation des usages: une synthèse
- Le cas de l'ULB
 - collecte des usages
 - traitement des données
 - **exploitation des résultats**
- Quelques références

Le cas de l'ULB : Exploitation des résultats (1)

- Chaque bibliothèque reçoit un fichier Excel
 - par année: listes des titres non utilisés, utilisés, et % des titres utilisés par domaine, liste des titres + indicateurs (open access, archives, papier, consortium);
 - dans chaque domaine, répartition des titres par 'catégories d'usage' (non utilisé - entre 1 et 49 téléchargement/an – entre 50 et 99 – entre 100 et 250 – plus de 250);
 - par année et domaine, pourcentage des titres utilisés;
 - liste des titres non utilisés, des titres exclus (aberrations), usages d'archives.
- Une analyse succincte et transversale de l'usage des e-ressources est intégrée au rapport annuel des bibliothèques ;
- Des études spécifiques à la demande sont réalisées (p.e. comparaison de l'usage d'EBSCO avec ABI, qui ont un fort taux de recouvrement...)
- Communication: journées d'étude, réponse à COUNTER3...

Suite

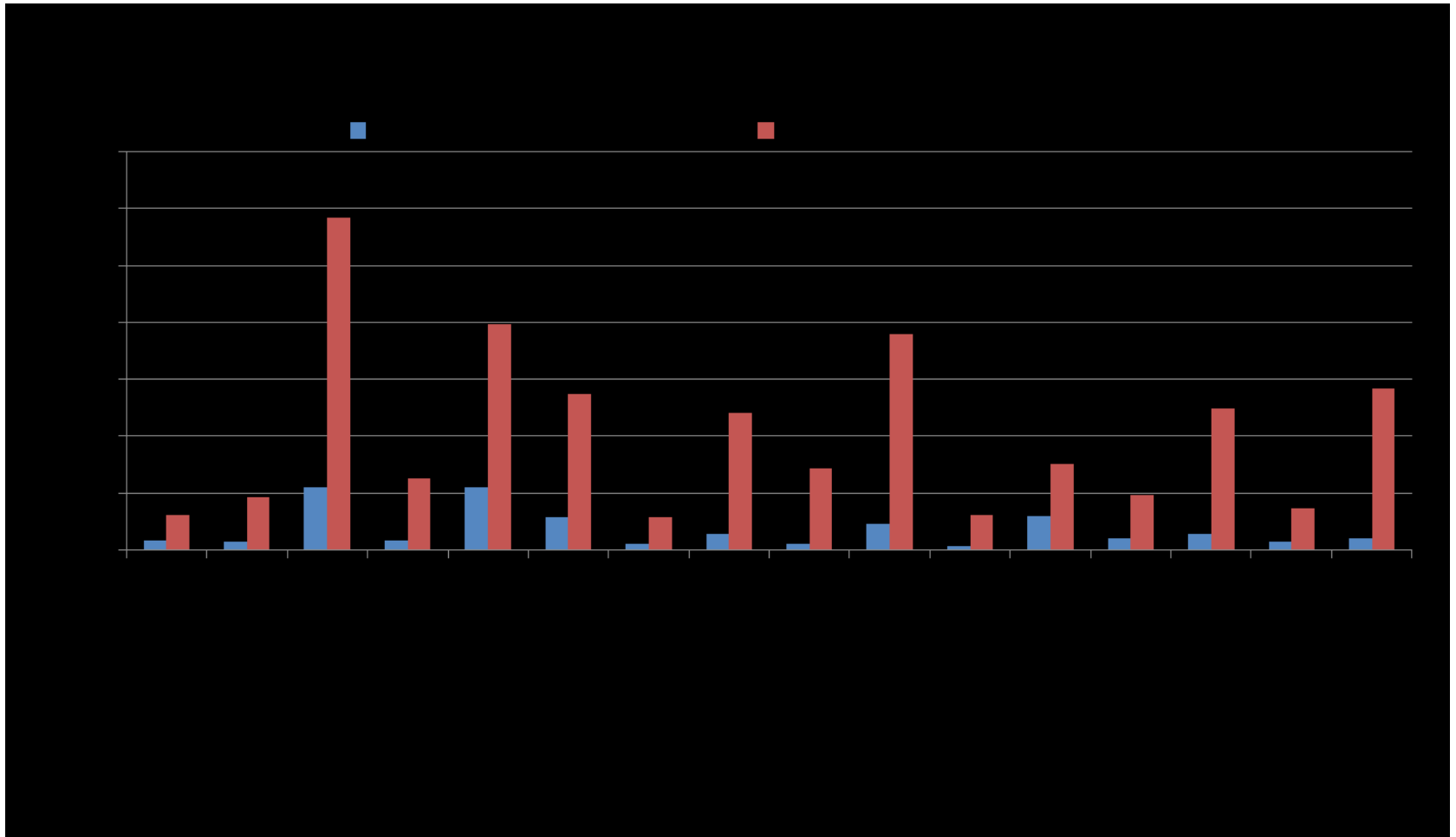
Cécile Gass – cgass@admin.ulb.ac.be

Journée d'étude *Ressources électroniques dans les bibliothèques : mesures et usages* – 28/11/2008

13

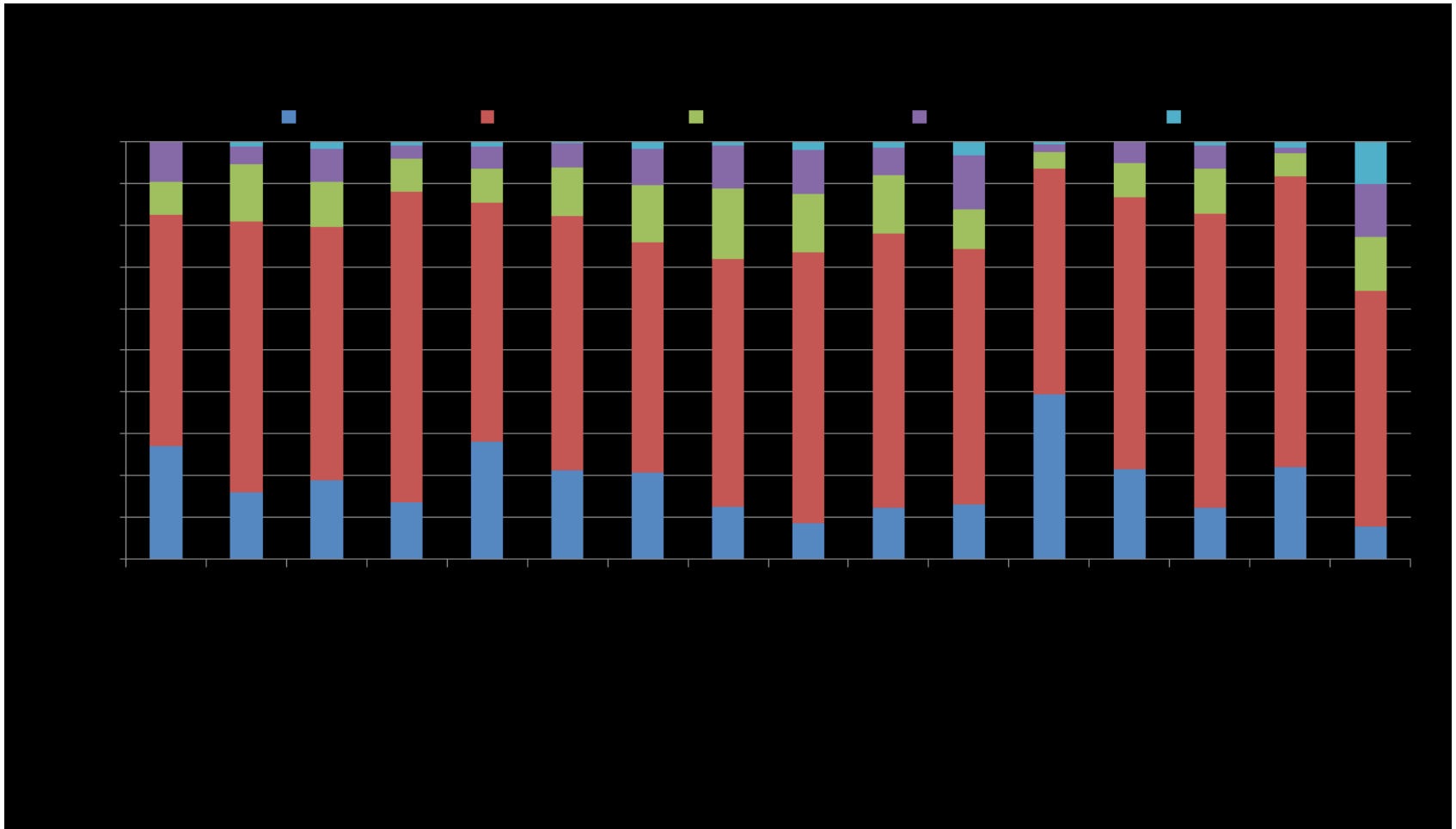
Le cas de l'ULB : Exploitation des résultats (2)

- Exemple 1 : % des titres utilisés par domaine SH en 2007



Le cas de l'ULB : Exploitation des résultats (3)

- Exemple 2 : % des titres utilisés par catégorie en 2007



Le cas de l'ULB : Exploitation des résultats (4)

- Des projets / pistes de réflexion à exploiter... :
 - intégration du coût des ressources
 - ajout d'autres indicateurs participant de l'évaluation des e-ressources
 - ajout des FTE susceptibles de consulter les ressources
 - analyse plus approfondie des plateformes aux usages 'aberrants'
 - communication sur le site web
 - implémentation d'un ERM (capable de générer des rapports d'usage!)
 - impact de la recherche fédérée sur les usages...

PLAN DE L'EXPOSÉ

- Statistiques d'utilisation des e-périodiques dans les bibliothèques et facultés universitaires belges
 - contexte belge : organisation des bibliothèques de l'enseignement supérieur
 - collecte et exploitation des usages: une synthèse
 - Le cas de l'ULB
 - collecte des usages
 - traitement des données
 - exploitation des résultats
- **Quelques références**

Quelques références

■ Listes de discussion:

- lib-stats (Newcastel, <http://www.lib-stats.org.uk/>): très active pour tous les problèmes d'accès aux usages, d'erreurs, de réflexions...;
- ERIL (<http://listserv.binghamton.edu/archives/eril-l.html>) et LIS-E_RESOURCES (<http://www.zlb.de/wissensgebiete/informationsdienste/listen/thema-zeitschriften/>): plus orientées 'ressources électroniques' mais qui abordent parfois la question des statistiques d'usage.

■ Autre:

- normes de mesures d'usage: COUNTER (<http://www.projectcounter.org>)... ICOLC (<http://www.library.yale.edu/consortia/2001webstats.htm>);
- collecte: SUSHI (<http://www.niso.org/workrooms/sushi>), ScholarlyStats (<https://www.scholarlystats.com/sstats/default.htm>);
- autres indicateurs pour l'évaluation des e-ressources: ISI Impact factor (http://www.thomsonreuters.com/business_units/scientific/free/essays/impactfac), Eigenfactor (<http://eigenfactor.org/whyEigenfactor.htm>);
- sites de référence: CIBER (<http://www.ucl.ac.uk/slais/research/ciber/>), Newcastle (<http://lib-stats.org.uk/>), comparateur de plateformes CUFTS (<http://cufts2.lib.sfu.ca/MaintTool/public/compare>), ERMI (<http://www.diglib.org/pubs/dlf102/>);
- *Electronic Resource Usage Statistics: Defining a Complex Problem* May 2006 Caryn Anderson (<http://web.simmons.edu/~andersoc/erus/ERUSlandscape.doc>).