

Ressources électroniques dans les bibliothèques : mesures et usages

Sources issues des statistiques
ministérielles : ESGBU et ERE

Objectifs

- Evaluer pour financer
- Evaluer pour piloter : la performance
- Evaluer pour communiquer

Et tenir compte des besoins de nos
partenaires

Enquête Statistique Générale des Bibliothèques Universitaires

ESGBU

A tout seigneur, tout honneur

ESGBU, vous connaissez?

L'Enquête Statistique Générale des Bibliothèques Universitaires est une enquête annuelle adressée aux services documentaires d'un ensemble d'établissements d'enseignement supérieur.

Les données récoltées concernent :

- les locaux, le budget, le personnel,
- les acquisitions de documentation, les abonnements, les dépenses documentaires,
- les collections, sur tous supports
- les services rendus (prêt, ouverture, formation, public)
- les centres de ressources documentaires associés
- les CADIST

Les résultats sont accessibles en ligne sur l'application interactive
ASIBU

<http://www.sup.adc.education.fr/asibu/>

Les ressources électroniques dans l'ESGBU

Work in progress...

Données d'usage

- **Bases de données** : nb de sessions, ne de requêtes, nb d'unités téléchargées
- **Périodiques électroniques** : nb d'articles téléchargés
- **Documents numériques** : nb d'unités documentaires téléchargées
- **Catalogue en ligne** : nb de sessions

Accroissement des collections

- Bases de données : Nb de bases, en distinguant les éditeurs français et étrangers + précision :
dont nb de périodiques électroniques intégrés et dont nb de documents numériques intégrés
- Périodiques électroniques : Nb de titres + précision du nombre de titres dont la bibliothèque ne dispose que sous cette forme.
- Documents numériques : Nb de titres + précision sur support physique (CR-Rom en réseau par exemple)

Collections

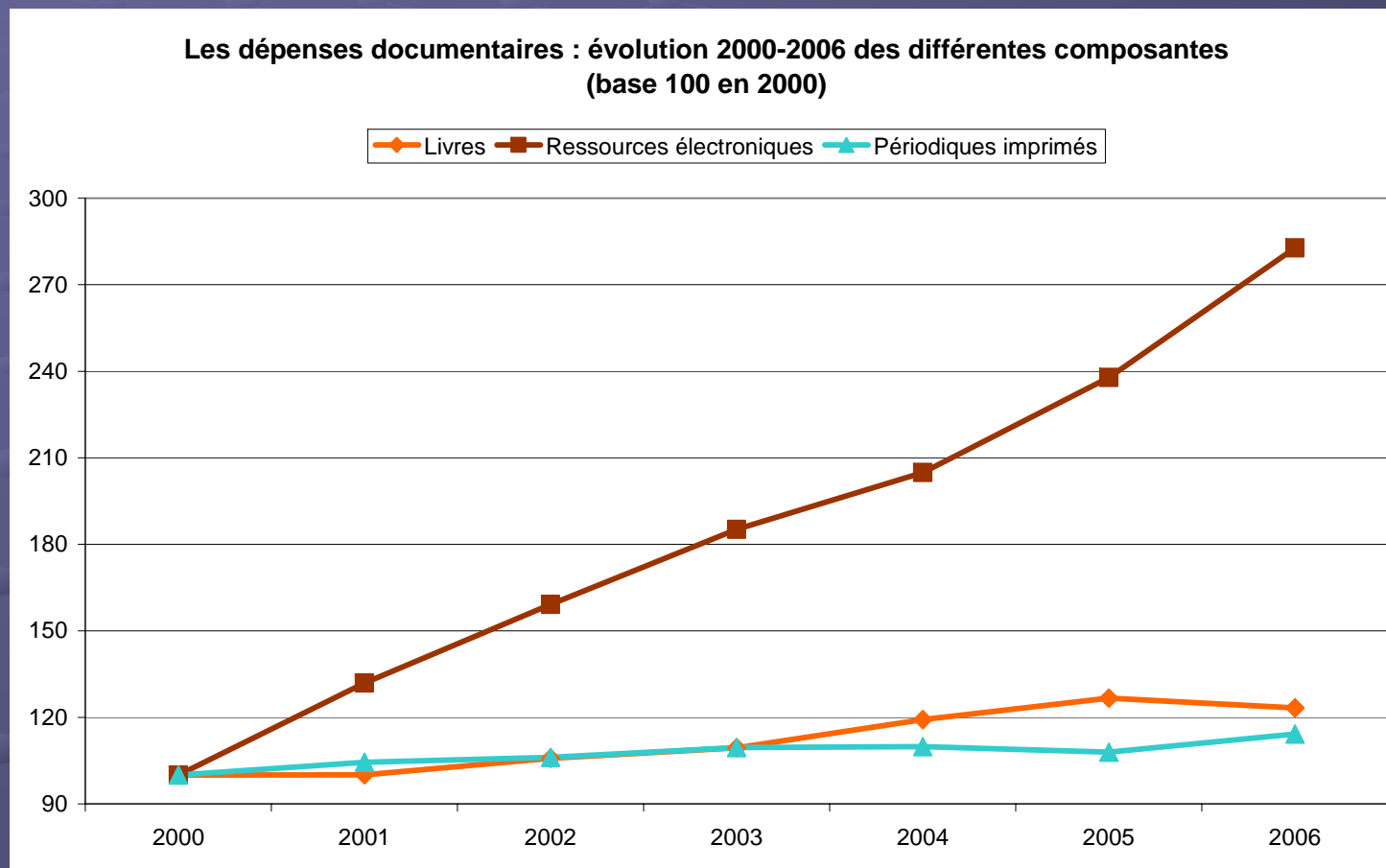
- Documents numériques : nb de titres.
- Périodiques électroniques : Nb de titres (gratuits et onéreux) pour lesquels la bibliothèque donne accès à l'antériorité (stockage local ou sur site du diffuseur). + précision : *dont nombre de titres en cours d'abonnement*

Budget : dépenses d'acquisition et de conservation

- Coût des bases de données
- Coût des périodiques électroniques : dans la mesure du possible, seulement les surcoûts
- Coûts des documents numériques

En distinguant (toujours) les éditeurs français et étrangers

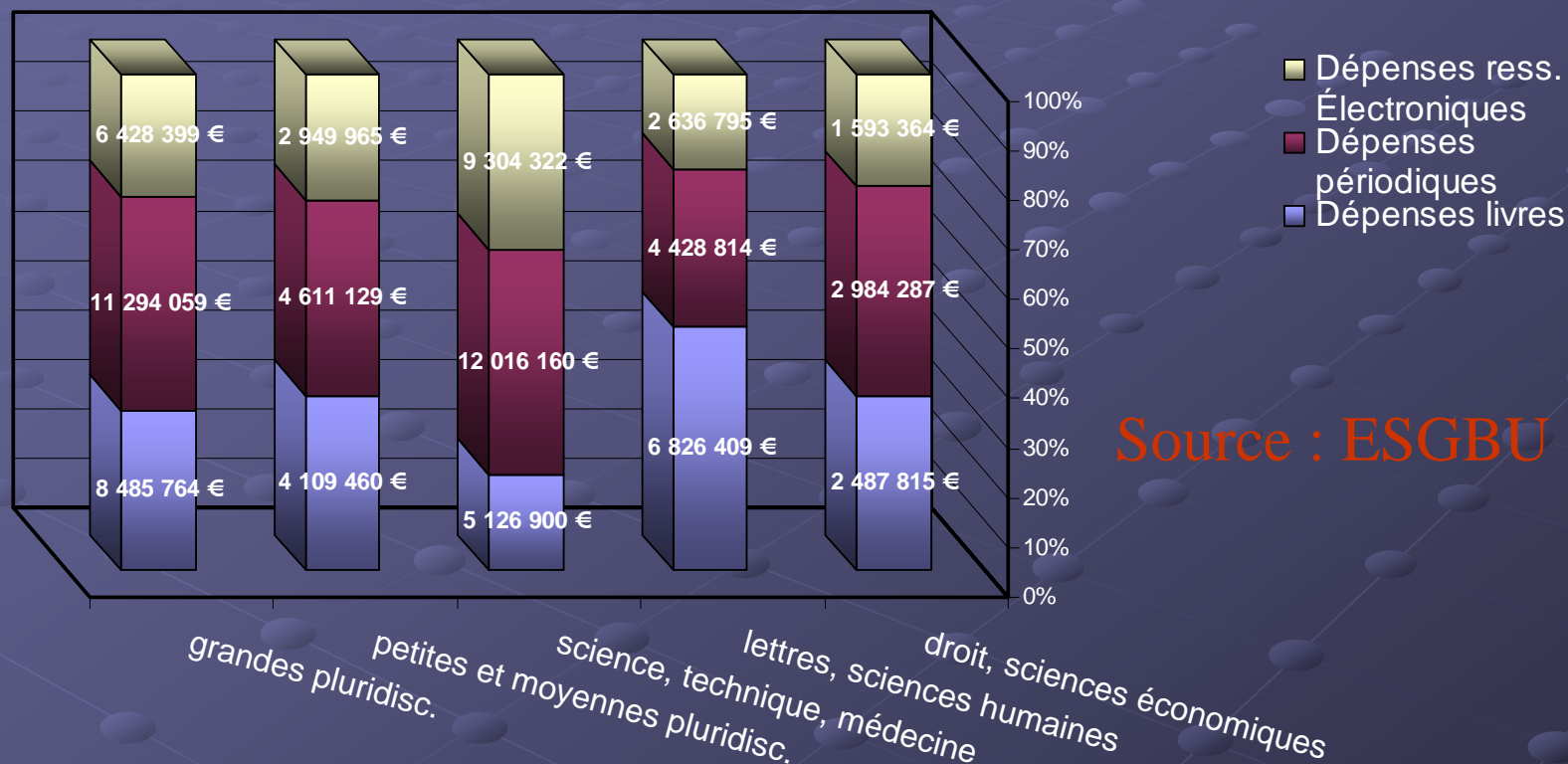
L'explosion des coûts et surcoûts électroniques



Source : ESGBU 2006

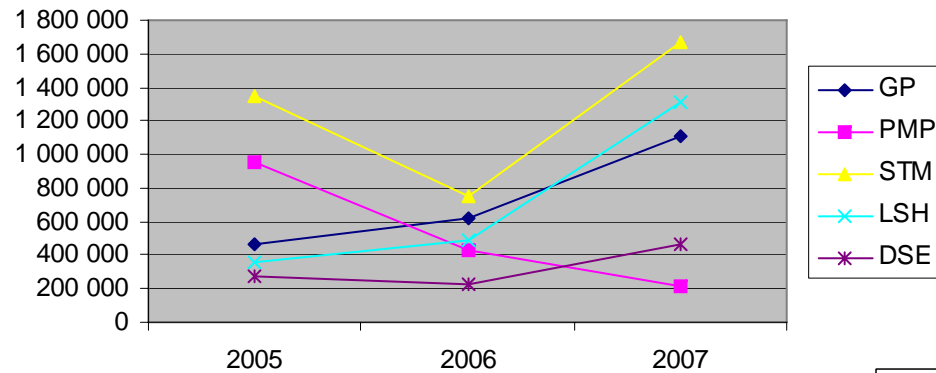
MESR – DGES C3-1 – Gaëla Bru –28
novembre 2008

Les coûts et surcoûts électroniques représentent en moyenne env. 24% des budgets documentaire

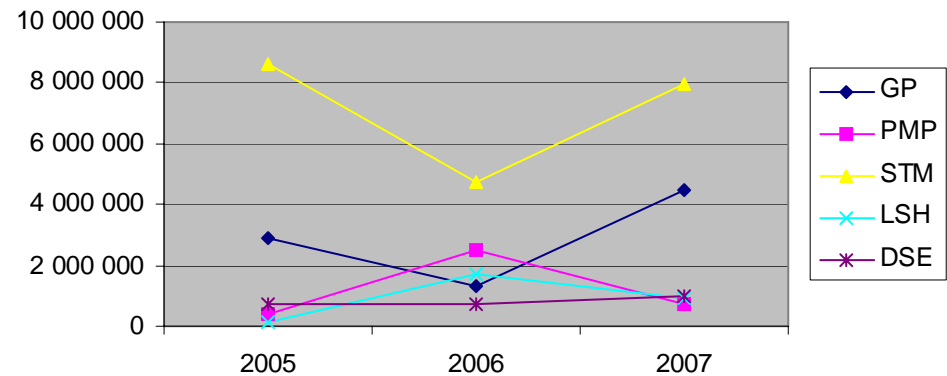


Suivre l'usage des ressources?

Sessions dans les bases de données

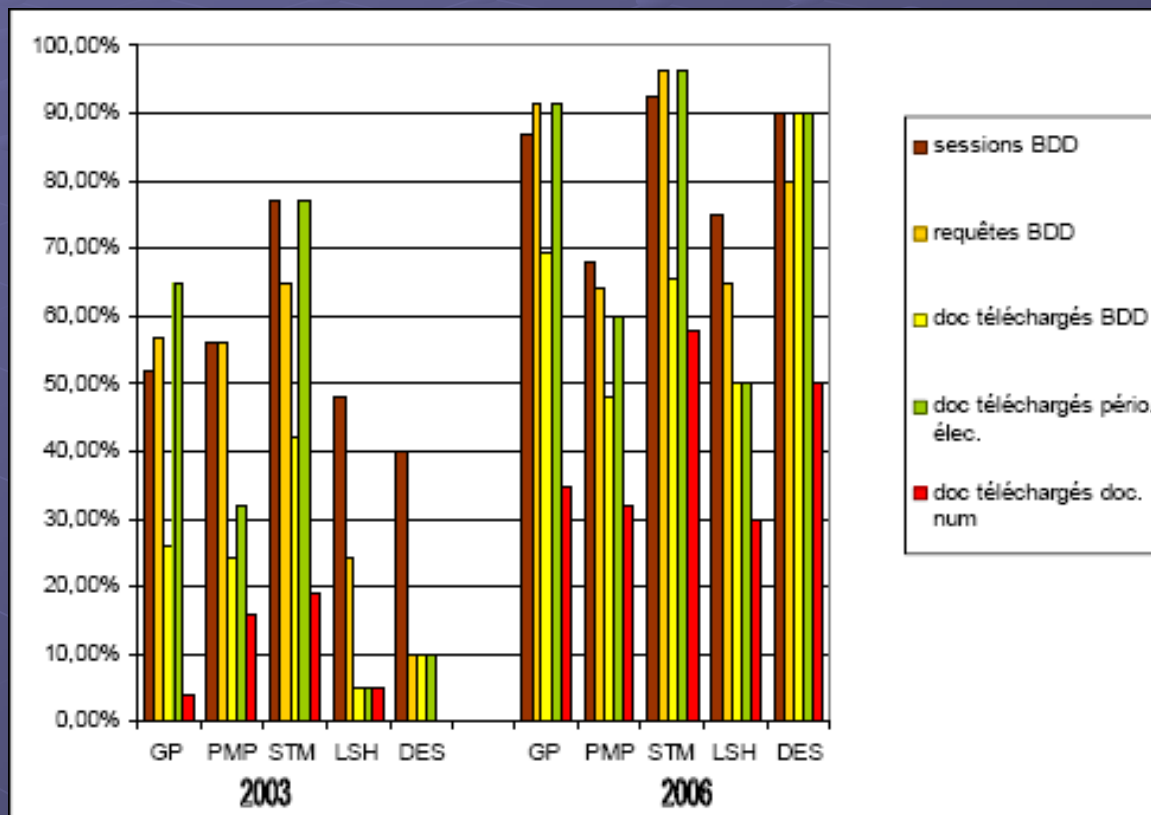


Périodiques : articles téléchargés



Source : ESGBU 2007

Les taux de réponses aux questions sur les usages...



Enquête Ressources Electroniques

ERE

L'enquête qualitative dédiée aux
ressources électroniques

Abonnements courants

- Titre de la ressource
- Mentions complémentaires du titre
- Editeur
- Diffuseur
- Nb de titres (s'il s'agit d'un bouquet)
- S'il s'agit d'une ressource négociée par Couperin, l'abonnement s'est-il fait aux conditions négociées par Couperin ? + nom du groupement de commandes le cas échéant
- Nb d'accès
- Commentaire

BIBLIOTHEQUE ACAD. NAT. DE MEDECINE

[Formulaires ERE](#)

[Responsable](#)

[Instruments courants](#)

[Fichiers d'archives](#)

[Système d'information](#)

[Production de l'établissement](#)

Gérer
les ressources

Ajouter
une ressource

• Bertolt Brechts Werke[PROQUEST]

• Ou chercher dans la liste, saisir un critère de recherche:

• [Formulaire vierge](#)

[Supprimer](#) la ressource lue * **Afficher:** [votre liste](#), la ressource [précédente](#) - [suivante](#) - N°:

Négocié par Couperin

| | | |
|---|---|--|
| 01- Titre du produit | : | <input type="text" value="Bertolt Brechts Werke"/> |
| 02- Mentions complémentaires (bouquet, collection, package, titre...) | : | <input type="text" value="Jubiläumsausgabe"/> |
| 03-a- Editeur | : | <input type="text" value="Chadwick-Healey"/> |
| 03-b- Diffuseur | : | <input type="text" value="PROQUEST"/> |
| 04- Discipline | : | <input type="text" value="LETTRES, ARTS, SCIENCES HUMAINES"/> |
| 05- Typologie | : | <input type="text" value="DOCUMENT(S) NUMERIQUE(S)"/> |
| 06- Nombre de titres s'il s'agit d'un bouquet | : | <input type="text"/> |
| 07- Coût (euro TTC) | : | <input type="text"/> € |
| 08-a- Acquisition aux conditions Couperin ? | : | <input type="radio"/> Oui <input type="radio"/> Non |
| 08-b- Groupement de commandes | : | GC Proquest Chadwick-Healey 2004/2007 - ABES <i>L'établissement fait-il partie de ce groupement ?</i> <input type="radio"/> Oui <input checked="" type="radio"/> Non |
| 09- Mutualisation entre plusieurs établissements ? | : | <input type="radio"/> Oui <input checked="" type="radio"/> Non |
| 10- Accès | : | |
| <i>Saisir soit un nombre d'accès, soit une fourchette sous la forme X-Y (ex. 15-2000) ou bien Cocher illimité</i> | | |
| | : | <input type="text"/> <input type="checkbox"/> illimité |
| <i>(les CD ne sont plus compris dans le champ de l'enquête)</i> | | |
| 11- Commentaire | : | <input type="text"/> |

Achats d'archives

- Titre
- Mentions complémentaires (nom du bouquet, précisions sur le produit : full text/abstracts...)
- Editeur et diffuseur
- Mode d'acquisition
- Hébergement
- Accès
- Années couvertes
- Population prise en compte (facturation)
- Coût € TTC
- Année d'acquisition

BIBLIOTHEQUE



Ok

Ferm

Formulaires ERE

Responsable

Abonnements courants

Formats d'archives

Système d'information

Production de l'établissement

Gérer les ressources



[Ajouter](#) une ressource * [Supprimer](#) la ressource lue

Afficher: [votre liste](#), la ressource [précédente](#) - [suivante](#) - N°:

ok

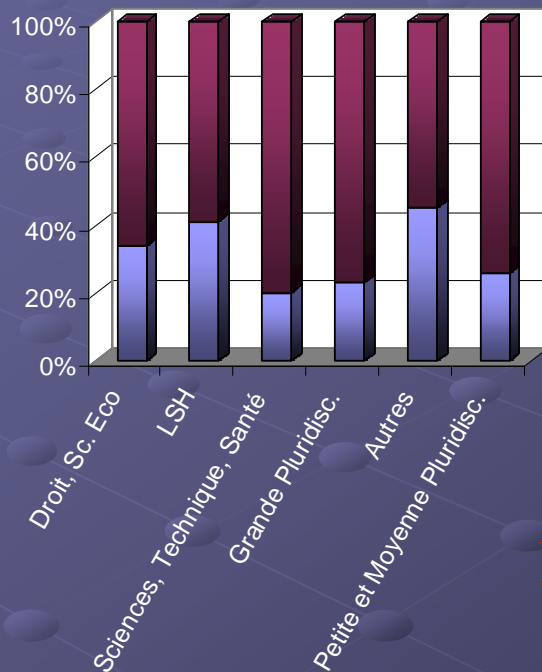
ERE - Données 2007

ARCHIVE n° 2/18

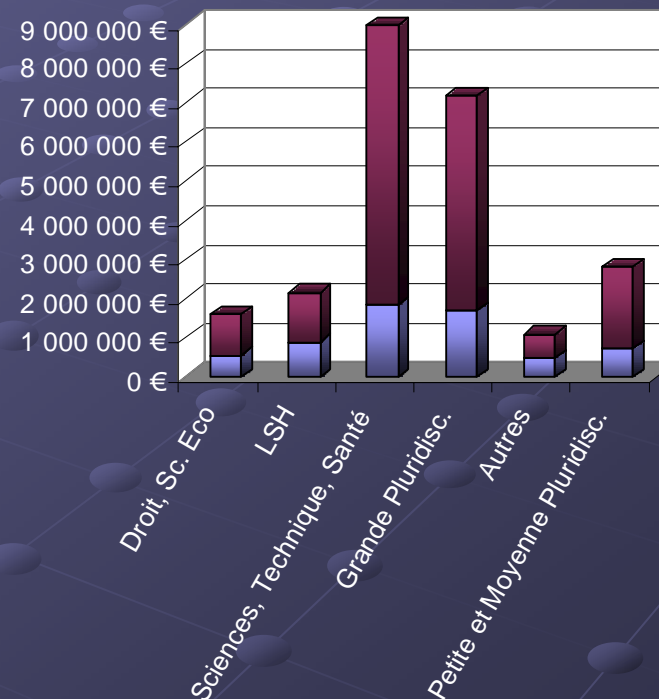
- 01- Titre du produit : ACS
- 02- Mentions complémentaires (bouquet, collection, package, titre...) : ACS LEGACY ARCHIVES
- 03-a- Editeur : ACS
- 03-b- Diffuseur : ACS
- 04- Mode d'acquisition : achat abonnement annuel
- 05- Hébergement : sur site chez l'éditeur ABES
- 06- Accès : accès distant sur site
- 07- Années couvertes : 1879-1995
- 08- Population prise en compte :
(ex.: 11000 FTE, tier, PHD, etc.)
- 09- Coût (euro TTC) : €
- 10- Année d'acquisition : 2005
- 11- Négociation par Couperin ? : Oui Non
- 12- Commentaires :

Rôle du consortium Couperin dans les dépenses documentaires électroniques

Représentation des proportions au sein de chaque catégorie de bibliothèques



Représentation des coûts de chaque catégorie de bibliothèques



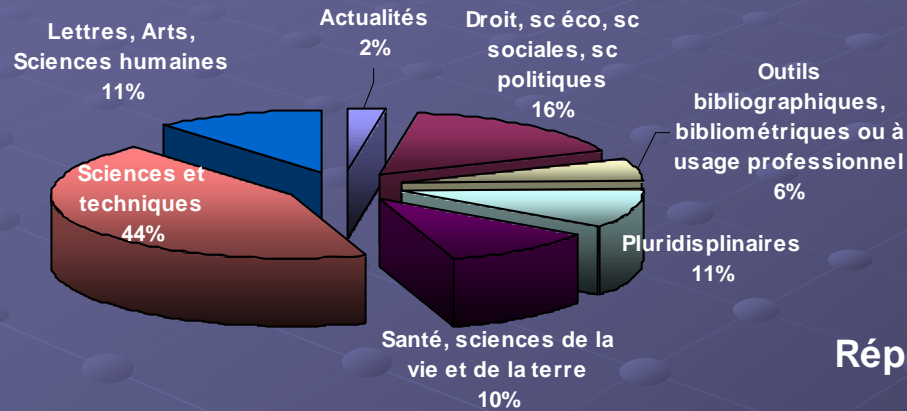
Source :
ERE 2007

■ Ressource hors Couperin ■ Ressource négociée par Couperin

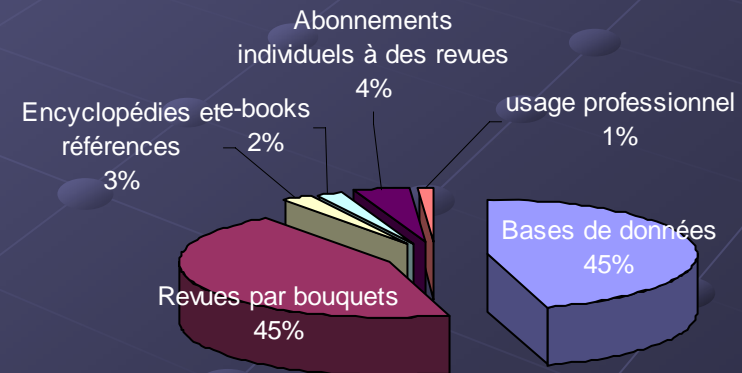
■ Ressource hors Couperin ■ Ressource négociée par Couperin

Analyse des collections électroniques

Répartition des dépenses par discipline

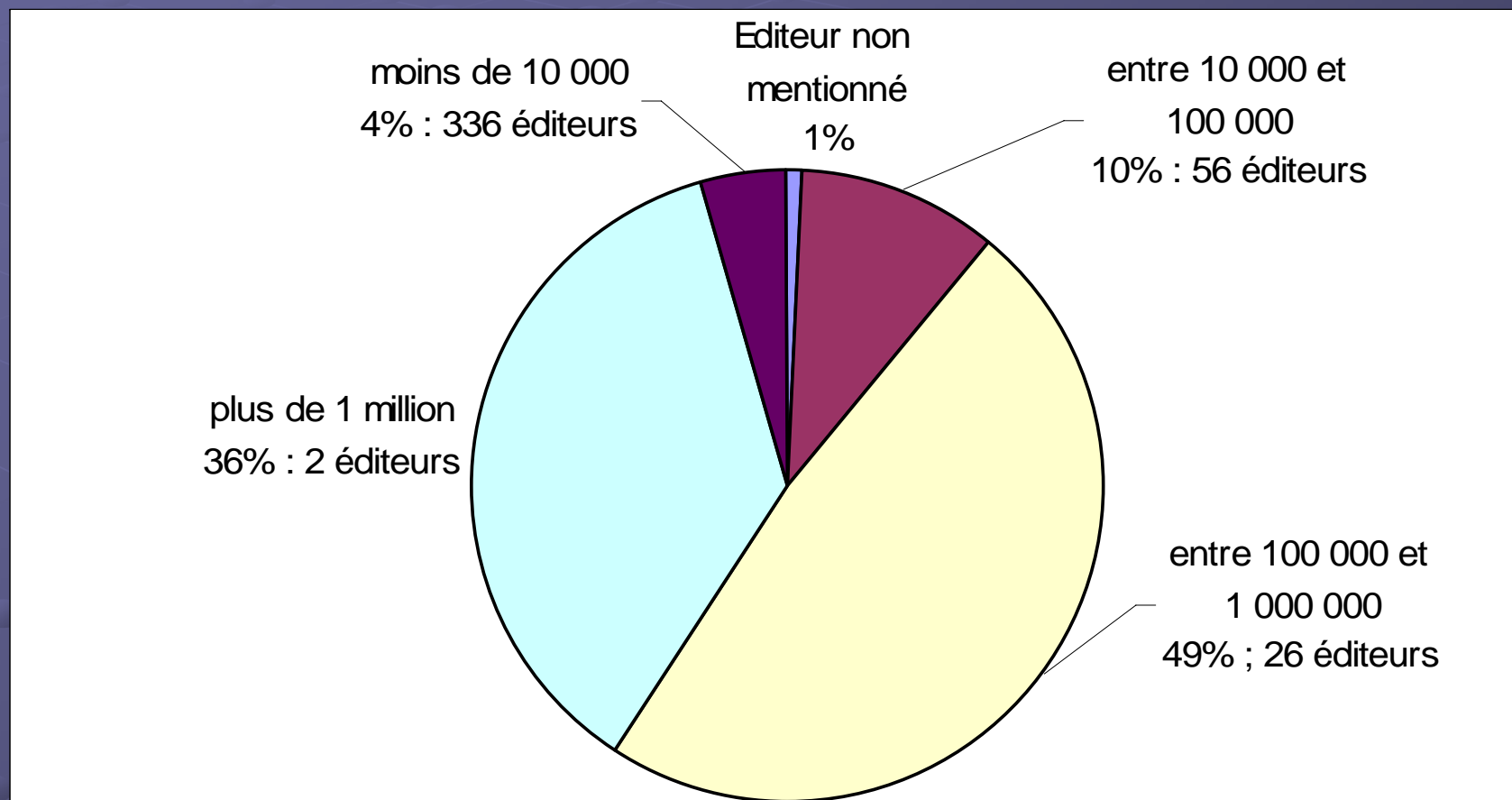


Répartition des dépenses par type de ressource



Source : ERE 2007

La concentration des éditeurs



Source ERE 2006

Systeme d'information

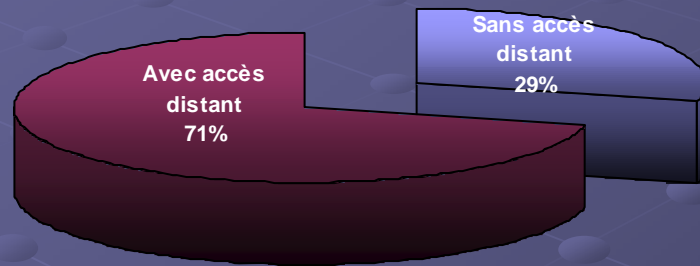
- Accès distant ?
- Briques de SI : moteur de recherche fédérée, résolveur de liens, gestion des références bibliographiques, GED, SIGB, ERM
- Archivage pérenne

Production de l'établissement

- **Documents numérisés par la bibliothèque :** données sur la nature des documents, le nombre total et le nombre de numérisations dans l'année, nb d'unités documentaires téléchargées
- **Archive ouverte institutionnelle :** présence ou non, partenariats établis, nb d'unités documentaires téléchargées...
- **Ressources pédagogiques numériques et diffusion de thèses en ligne :** mêmes questions

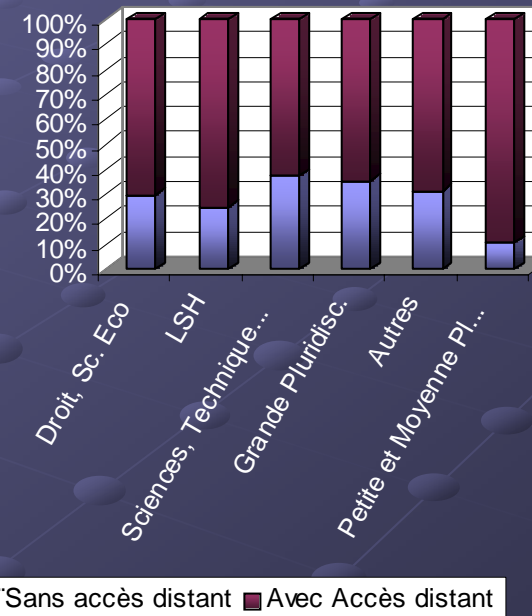
L'accès distant

Part des bibliothèques de l'enseignement supérieur proposant l'accès distant



Source : ESGBU 2007

Mise en place de l'accès distant : distinction par type de bibliothèques



A tout seigneur, tout honneur (bis)

« Du bon usage des statistiques. Longtemps instrument rébarbatif destiné à d'obscures tâches de bureaucratie, les statistiques finissent par retrouver leur destination initiale : information, comparaison, mais surtout gestion. La révolution statistique a mis plusieurs années à s'introduire dans le monde des bibliothèques. Celles-ci deviendront-elles le secteur de pointe de l'université ? »

CARBONE, Pierre, « Statistiques et évaluation dans les bibliothèques universitaires françaises », *BBF*, 1989, n° 4, p. 374-381
[en ligne] <<http://bbf.enssib.fr>> Consulté le 27 novembre 2008